

Anschlusselement zum nachträglichen Anschluss an Regen- und Schmutzwasserkanalrohre



Lieferumfang:

- a – Sattelstück
- b – Abdichtelement
- c – Oberteil mit Muffe und Innenrohr
- d – Befestigungsschrauben (artikelspezifisch)
- e – Spannschrauben
6 x 90 mm bzw. 100 mm (4 Stück)



Schritt

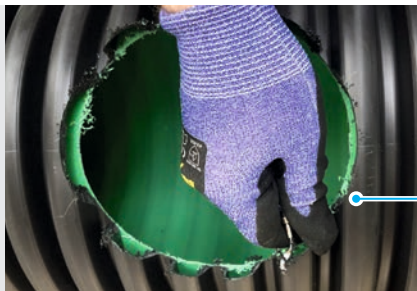
1



Mit der nennweitenspezifischen HEGLER-Bohrkrone (DN 150: $\text{Ø } 176,0 \pm 1,0 \text{ mm}$, DN 200: $\text{Ø } 217,0 \pm 1,0 \text{ mm}$) ist die Anschlussöffnung **senkrecht** zur Rohrachse herzustellen. Den Zentrierbohrer dabei im **Wellental** des Verbundrohres platzieren. Hierbei ist zu beachten, dass ausschließlich Originalteile aus dem HEGLER-Programm zum Einsatz kommen dürfen.

Schritt

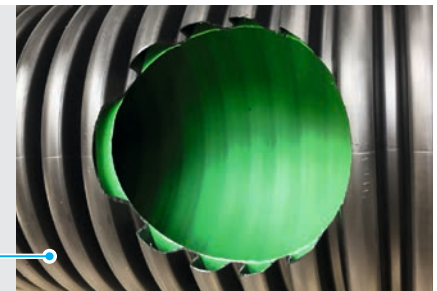
2



Nach der Bohrung ist die Anschlussöffnung **sorgfältig** zu entgraten und zu reinigen.

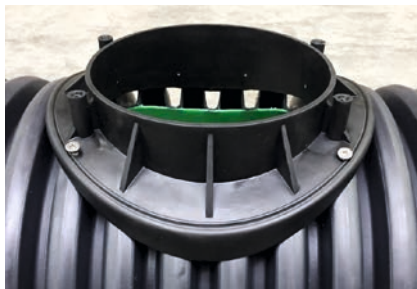
Ausgangssituation

Montagezustand



Schritt

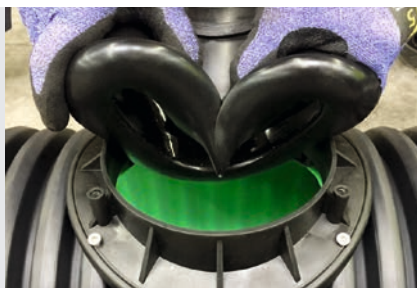
3



Das Sattelstück mit dem nach innen ausgerichteten Rohrstützen in die Bohrung einsetzen und passgerecht auf der Außenfläche des Verbundrohres ausrichten. Für die Befestigung des Sattelstückes auf dem Rohr die beigefügten Befestigungsschrauben verwenden. Die Schrauben jeweils mittig auf dem Wellenberg einschrauben.

Schritt

4



Das Abdichtelement einknicken und so weit in das Rohr einführen, dass sich die Dichtungslippe im Inneren des Rohres entfalten kann. Anschließend das Abdichtelement gegen die Rohrinne wand nach außen ziehen.

HEGLER

Well- und Verbundrohre
aus Kunststoff



Anschlusselement zum nachträglichen Anschluss an Regen- und Schmutzwasserkanalrohre

Schritt

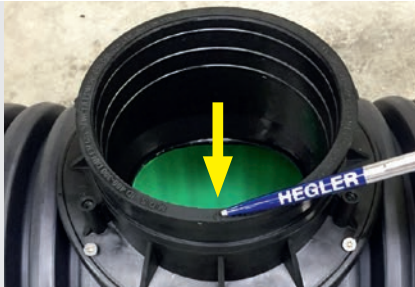
5



Das Abdichtelement bis zum Anschlag nach oben ziehen, bis seine untere Kante über den gesamten Umfang mit der Oberkante des Sattelstückes zusammenfällt.

Schritt

6



Ausrichtung des Abdichtelements überprüfen. Der Pfeil (↓) auf dem Rand des Abdichtelements muss über dem Steg des Sattelstückes und senkrecht zur Rohrachse positioniert sein.

Schritt

7



Die Innenfläche des Abdichtelements und die Außenfläche des Oberteils entlang dem Innenrohr mit HEGLER-Gleitmittel bestreichen.

Schritt

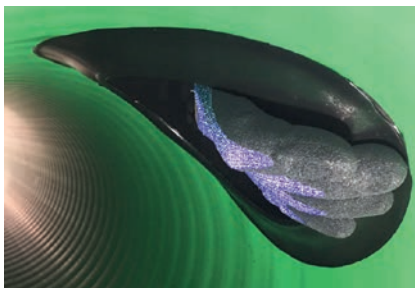
8



Das Oberteil in das Abdichtelement einschieben und so positionieren, dass die Befestigungspunkte für die Spanschrauben übereinanderliegen. Dann das Oberteil mittels der beigefügten Spanschrauben mit dem Sattelstück verspannen. Schrauben abwechselnd über Kreuz anziehen.

Schritt

9



Nach der Montage ist sorgfältig zu überprüfen, ob die Dichtungslippe gleichmäßig und spaltfrei an der Rohrrinnenwand anliegt.

HEGLER

Well- und Verbundrohre
aus Kunststoff

